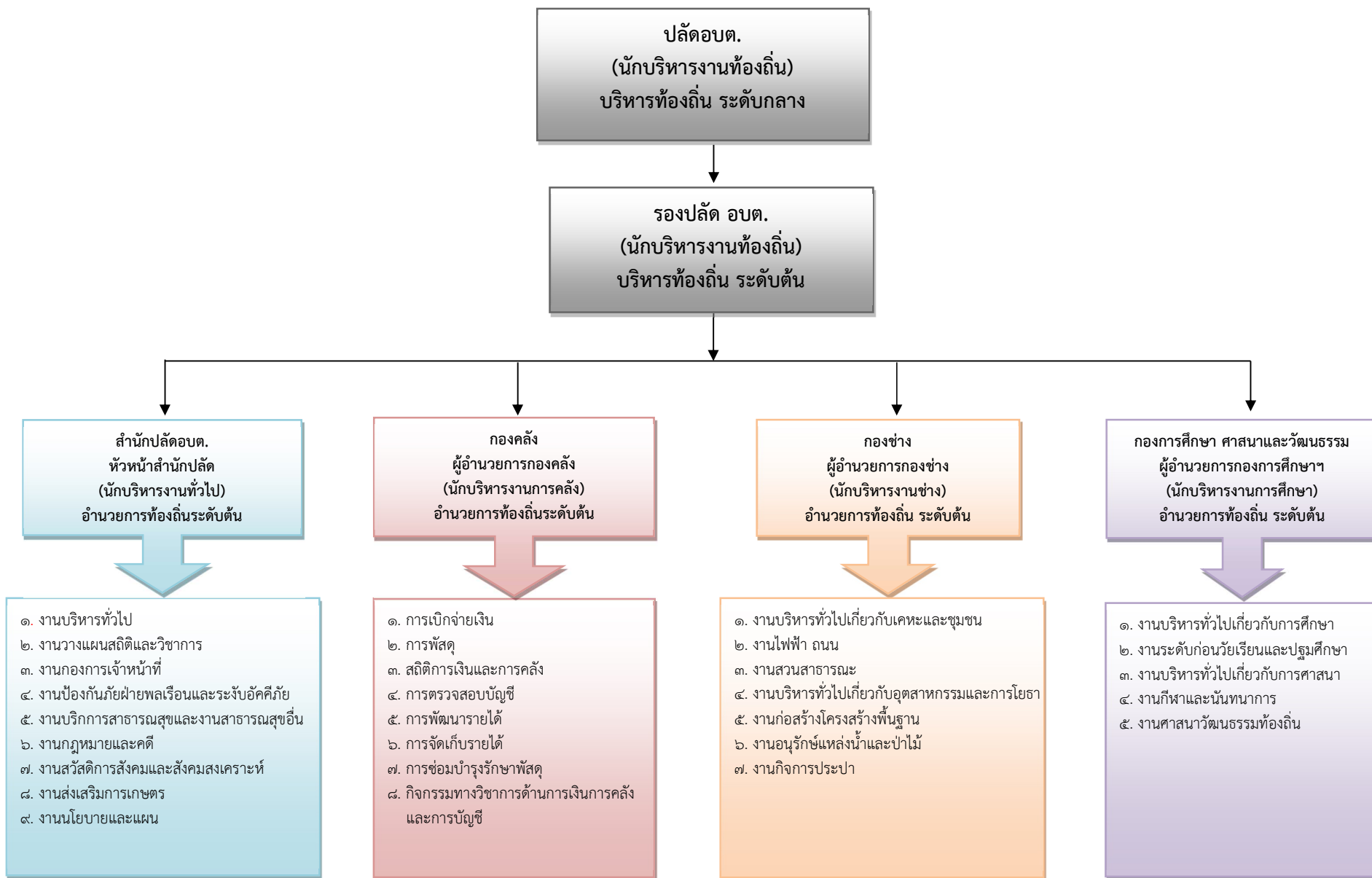
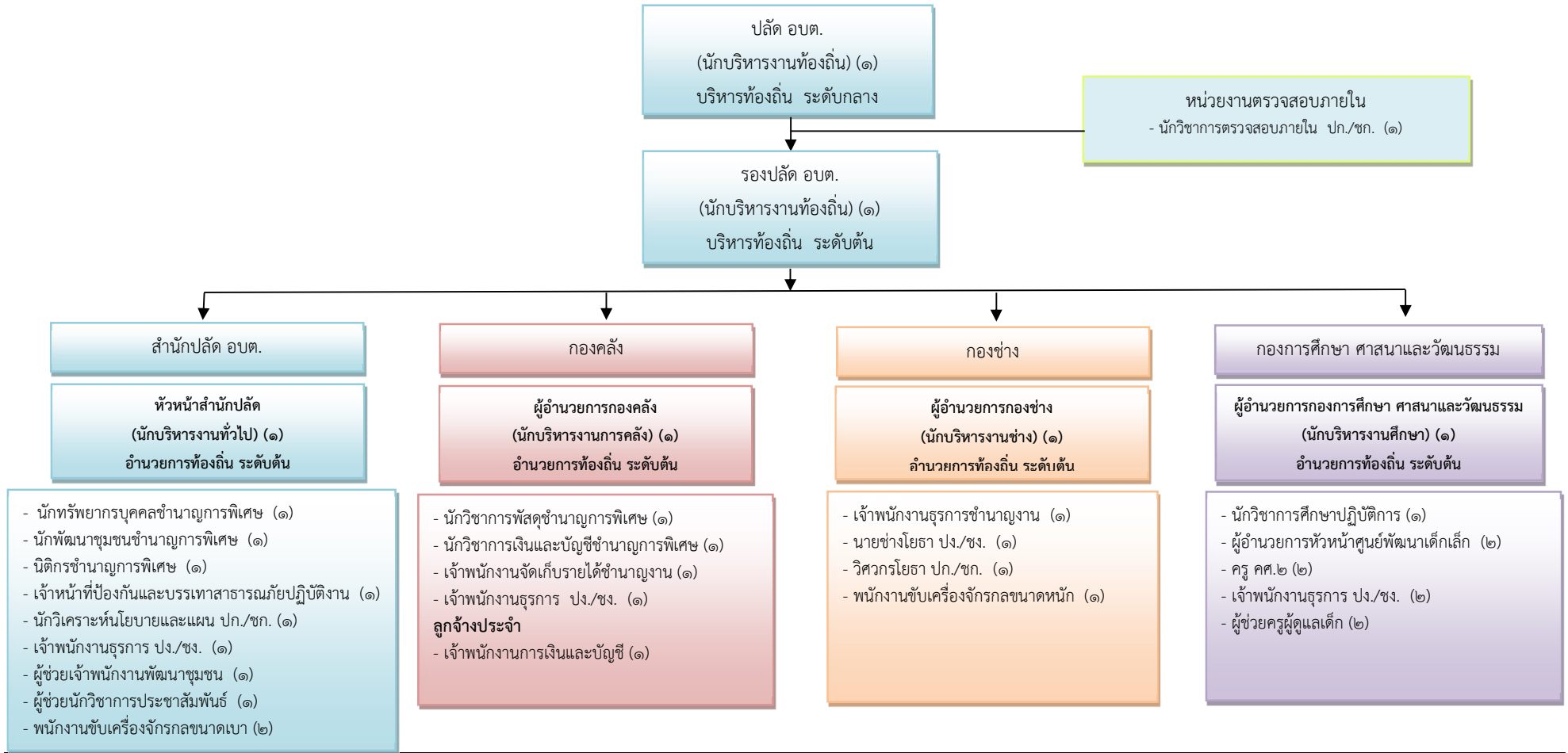


แผนภูมิโครงสร้างการแบ่งส่วนราชการตามแผนอัตรากำลัง ๓ ปี โครงสร้างส่วนราชการองค์การบริหารส่วนตำบลสีบัวทอง อำเภอแสวงหา จังหวัดอ่างทอง ขนาดกลาง



โครงสร้างส่วนราชการองค์การบริหารส่วนตำบลสีบัวทอง อำเภอแสวงหา จังหวัดอ่างทอง ประเภทสามัญ

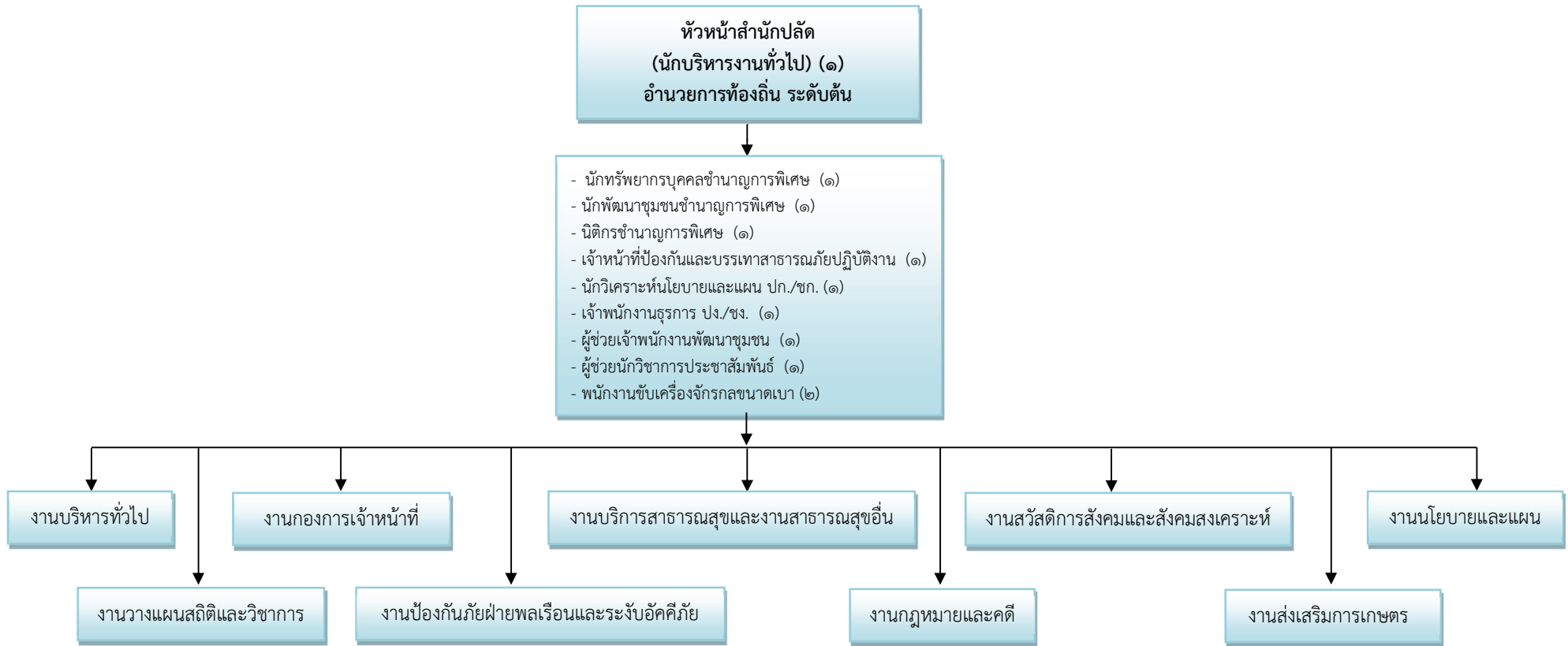


ประเภทตำแหน่ง	บริหารท้องถิ่น			อำนวยการท้องถิ่น			วิชาการ				ทั่วไป			พนักงานจ้าง		ครู	ลูกจ้างประจำ	รวม
	ต้น	กลาง	สูง	ต้น	กลาง	สูง	ปฏิบัติการ	ชำนาญการ	ชำนาญการพิเศษ	เชี่ยวชาญ	ปฏิบัติงาน	ชำนาญงาน	อาวุโส	ตามภารกิจ	ทั่วไป			
จำนวน	-	-	-	๓	-	-	๑	-	๕	-	๑	๒	-	๗	-	๒	๑	๒๒

ตำแหน่งว่าง/กำหนดใหม่

ประเภทตำแหน่ง	บริหารท้องถิ่น			อำนวยการท้องถิ่น			วิชาการ			ทั่วไป		พนักงานจ้าง		รวม
	ต้น	กลาง	สูง	ต้น	กลาง	สูง	ปฏิบัติการ/ชำนาญการ	ชำนาญการพิเศษ	เชี่ยวชาญ	ปฏิบัติงาน/ชำนาญงาน	อาวุโส	ตามภารกิจ	ทั่วไป	
จำนวน	-	๑	-	๓	-	-	๒	-	-	๕	-	-	-	๑๑

แผนภูมิโครงสร้างสำนักปลัด

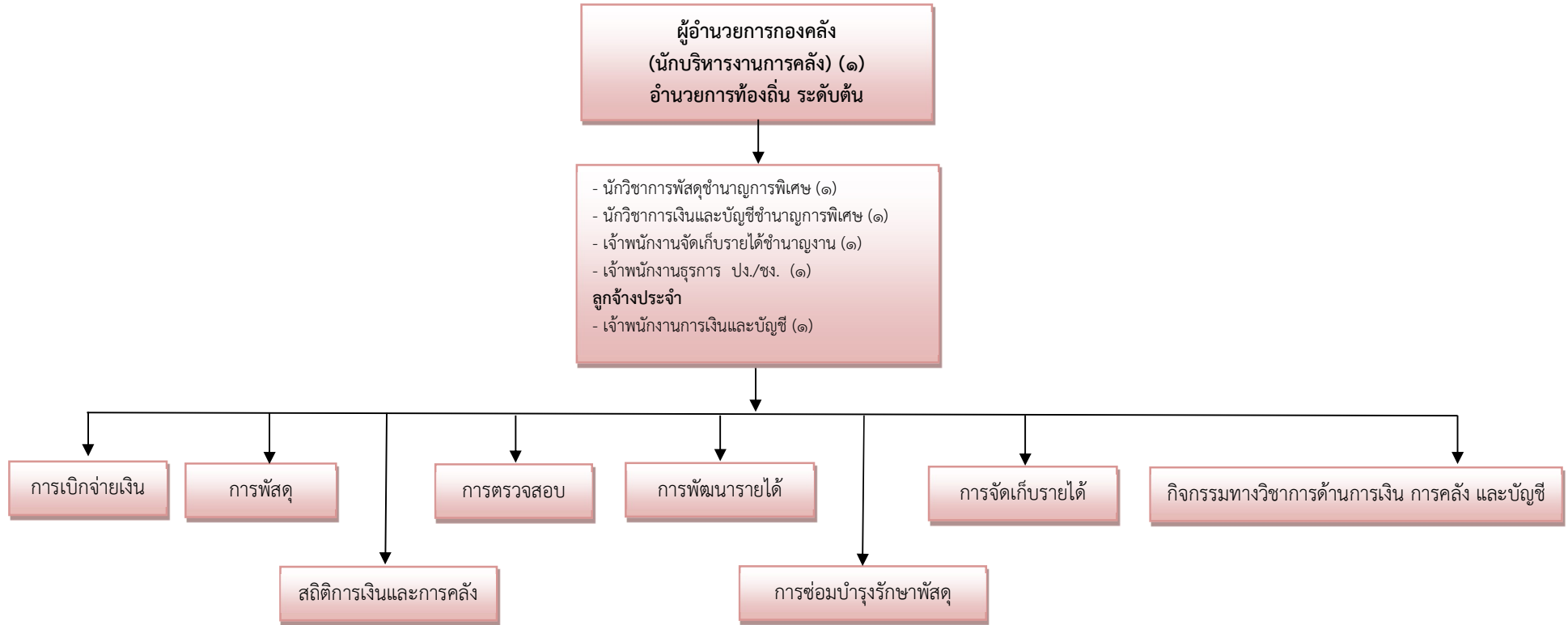


ประเภทตำแหน่ง	อำนวยการท้องถิ่น			วิชาการ				ทั่วไป			พนักงานจ้าง		รวม	
	ระดับตำแหน่ง	ต้น	กลาง	สูง	ปฏิบัติการ	ชำนาญการ	ชำนาญการพิเศษ	เชี่ยวชาญ	ปฏิบัติงาน	ชำนาญงาน	อาวุโส	ตามภารกิจ		ทั่วไป
จำนวน	๑	-	-	-	-	-	๓	-	๑	-	-	๓	-	๘

ตำแหน่งว่าง/กำหนดใหม่

ประเภทตำแหน่ง	บริหารท้องถิ่น			อำนวยการท้องถิ่น			วิชาการ			ทั่วไป		พนักงานจ้าง		รวม	
	ระดับตำแหน่ง	ต้น	กลาง	สูง	ต้น	กลาง	สูง	ปฏิบัติการ/ชำนาญการ	ชำนาญการพิเศษ	เชี่ยวชาญ	ปฏิบัติงาน/ชำนาญงาน	อาวุโส	ตามภารกิจ		ทั่วไป
จำนวน	-	-	-	-	-	-	-	๑	-	-	๑	-	-	-	๒

แผนภูมิโครงสร้างกองคลัง

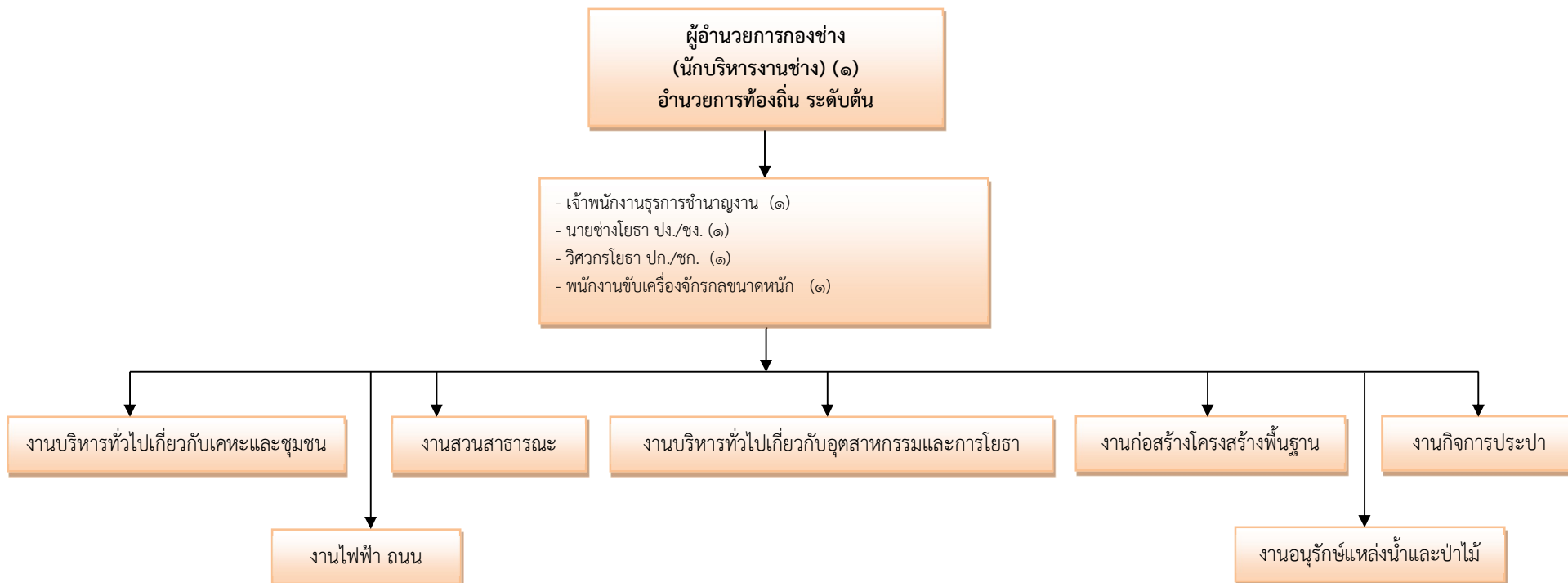


ประเภทตำแหน่ง	ผู้อำนวยการท้องถิ่น			วิชาการ				ทั่วไป			ลูกจ้างประจำ	พนักงานจ้าง		รวม
	ต้น	กลาง	สูง	ปฏิบัติการ	ชำนาญการ	ชำนาญการพิเศษ	เชี่ยวชาญ	ปฏิบัติงาน	ชำนาญงาน	อาวุโส		ตามภารกิจ	ทั่วไป	
จำนวน	๑	-	-	-	-	๒	-	-	๑	-	๑	-	-	๕

ตำแหน่งว่าง/กำหนดใหม่

ประเภทตำแหน่ง	บริหารท้องถิ่น			ผู้อำนวยการท้องถิ่น			วิชาการ			ทั่วไป		พนักงานจ้าง		รวม
	ต้น	กลาง	สูง	ต้น	กลาง	สูง	ปฏิบัติการ/ชำนาญการ	ชำนาญการพิเศษ	เชี่ยวชาญ	ปฏิบัติงาน/ชำนาญงาน	อาวุโส	ตามภารกิจ	ทั่วไป	
จำนวน	-	-	-	-	-	-	-	-	-	๑	-	-	-	๑

แผนภูมิโครงสร้างกองช่าง

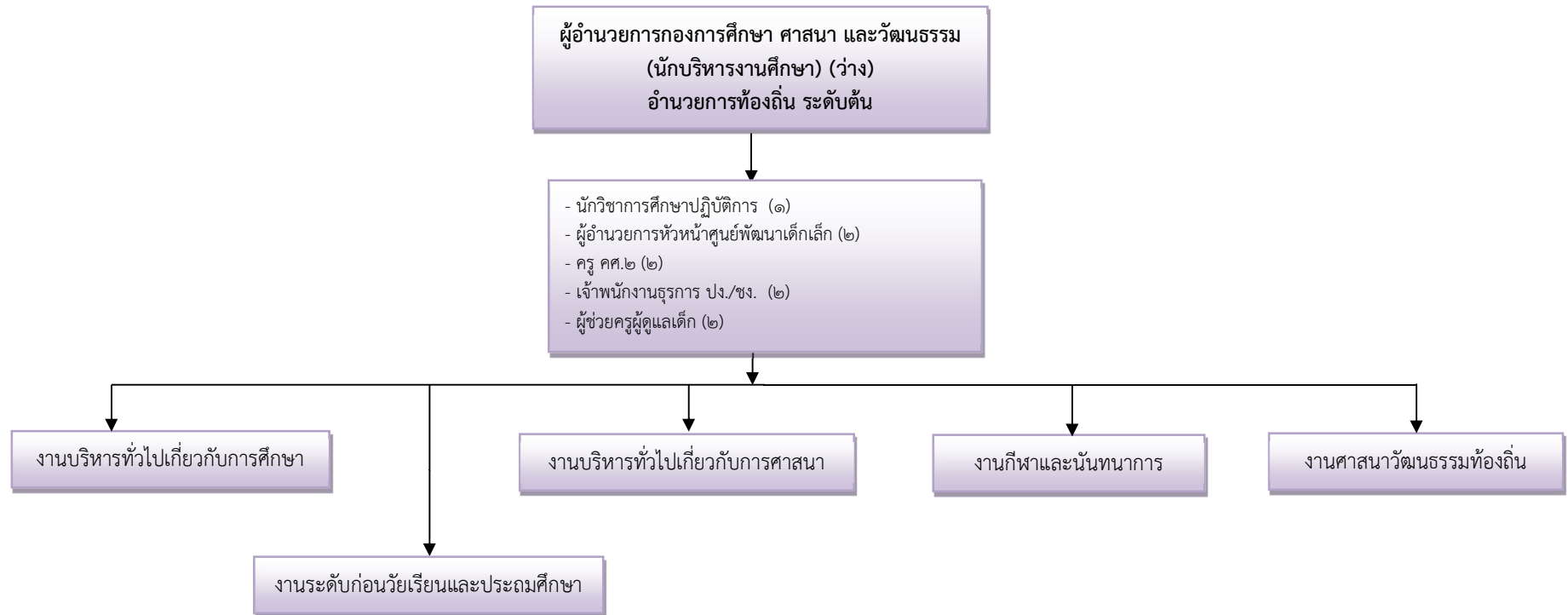


ประเภทตำแหน่ง	ผู้อำนวยการท้องถิ่น			วิชาการ				ทั่วไป			พนักงานจ้าง		รวม
	ต้น	กลาง	สูง	ปฏิบัติการ	ชำนาญการ	ชำนาญการพิเศษ	เชี่ยวชาญ	ปฏิบัติงาน	ชำนาญงาน	อาวุโส	ตามภารกิจ	ทั่วไป	
จำนวน	๑	-	-	-	-	-	-	-	๑	-	๑	-	๓

ตำแหน่งว่าง/กำหนดใหม่

ประเภทตำแหน่ง	บริหารท้องถิ่น			ผู้อำนวยการท้องถิ่น			วิชาการ			ทั่วไป		พนักงานจ้าง		รวม
	ต้น	กลาง	สูง	ต้น	กลาง	สูง	ปฏิบัติการ/ชำนาญการ	ชำนาญการพิเศษ	เชี่ยวชาญ	ปฏิบัติงาน/ชำนาญงาน	อาวุโส	ตามภารกิจ	ทั่วไป	
จำนวน	-	-	-	-	-	-	๑	-	-	๑	-	-	-	๒

แผนภูมิโครงสร้างกองการศึกษา ศาสนา และวัฒนธรรม



ประเภทตำแหน่ง	อำนวยการท้องถิ่น			วิชาการ				ทั่วไป			พนักงานจ้าง		ครู คศ.๒	รวม
	ต้น	กลาง	สูง	ปฏิบัติการ	ชำนาญการ	ชำนาญการพิเศษ	เชี่ยวชาญ	ปฏิบัติงาน	ชำนาญงาน	อาวุโส	ตามภารกิจ	ทั่วไป		
จำนวน	-	-	-	๑	-	-	-	-	-	-	๒	-	๒	๕

ตำแหน่งว่าง/กำหนดใหม่

ประเภทตำแหน่ง	บริหารท้องถิ่น			อำนวยการท้องถิ่น			วิชาการ			ทั่วไป		พนักงานจ้าง		รวม
	ต้น	กลาง	สูง	ต้น	กลาง	สูง	ปฏิบัติการ/ชำนาญการ	ชำนาญการพิเศษ	เชี่ยวชาญ	ปฏิบัติงาน/ชำนาญงาน	อาวุโส	ตามภารกิจ	ทั่วไป	
จำนวน	-	-	-	๒	-	-	-	-	-	๑	-	-	-	๓

โครงสร้างการบริหารงานหน่วยงานตรวจสอบภายใน

หน่วยงานตรวจสอบภายใน
- นักวิชาการตรวจสอบภายใน ปก./ชก. (๑)

ประเภทตำแหน่ง	อำนาจการท้องถิ่น			วิชาการ				ทั่วไป			พนักงานจ้าง		ครู คศ.๒	รวม
	ต้น	กลาง	สูง	ปฏิบัติการ	ชำนาญการ	ชำนาญการพิเศษ	เชี่ยวชาญ	ปฏิบัติงาน	ชำนาญงาน	อาวุโส	ตามภารกิจ	ทั่วไป		
จำนวน	-	-	-	-	-	-	-	-	-	-	-	-	-	-

ตำแหน่งว่าง/กำหนดใหม่

ประเภทตำแหน่ง	บริหารท้องถิ่น			อำนาจการท้องถิ่น			วิชาการ			ทั่วไป		พนักงานจ้าง		รวม
	ต้น	กลาง	สูง	ต้น	กลาง	สูง	ปฏิบัติการ/ชำนาญการ	ชำนาญการพิเศษ	เชี่ยวชาญ	ปฏิบัติงาน/ชำนาญงาน	อาวุโส	ตามภารกิจ	ทั่วไป	
จำนวน	-	-	-	-	-	-	๑	-	-	-	-	-	-	๑